

LE MACCHIE CUTANEE SONO CAUSATE DA DIVERSI FATTORI E POSSONO PRESENTARSI AD OGNI ETÀ, ANCHE SE CON L'AVANZARE DEGLI ANNI ED IL CONSEGUENTE ASSOTTIGLIAMENTO DELLA PELLE RISULTANO PIÙ EVIDENTI. LA CAUSA PIÙ DIFFUSA PERÒ È SICURAMENTE LA ECCESSIVA ESPOSIZIONE AI RAGGI SOLARI SENZA L'UTILIZZO DI PROTEZIONI ADEGHATE.

TRATTAMENTO MACCHIE

SOLUZIONE PREPARATORIA:

A pelle deteresa, distribuirla su viso collo e decoltè utilizzando una faldina di cotone imbevuta, lasciare in posa 2 minuti; non risciacquare.

SOLUZIONE ACIDA:

Applicarne un discreto strato con un pennello a ventaglio evitando occhi e mucose, lasciare in posa almeno 5 minuti; rimuovere con spugnette inumidite.

Con l'utilizzo di un cotton fioc imbevuto di soluzione sfregare le macchie più evidenti; non risciacquare.

GEL MASK:

Con un pennello viso, distribuire in maniera uniforme e lasciare in posa 15 minuti; rimuovere con spugnette inumidite.

GEL MACCHIE:

Prodotto cosmetico contenente acido kogico e acido fitico ad elevato effetto levigante. Indicato per trattare epidermidi con macchie cutanee, rughe e segni di precoce invecchiamento.



Con una faldina di cotone imbevuta applicare sulle macchie in modo uniforme, senza abbondare col prodotto. lasciare agire qualche istante e tamponare con un panno asciutto. Non risciacquare.

CREMA RIEQUILIBRANTE:

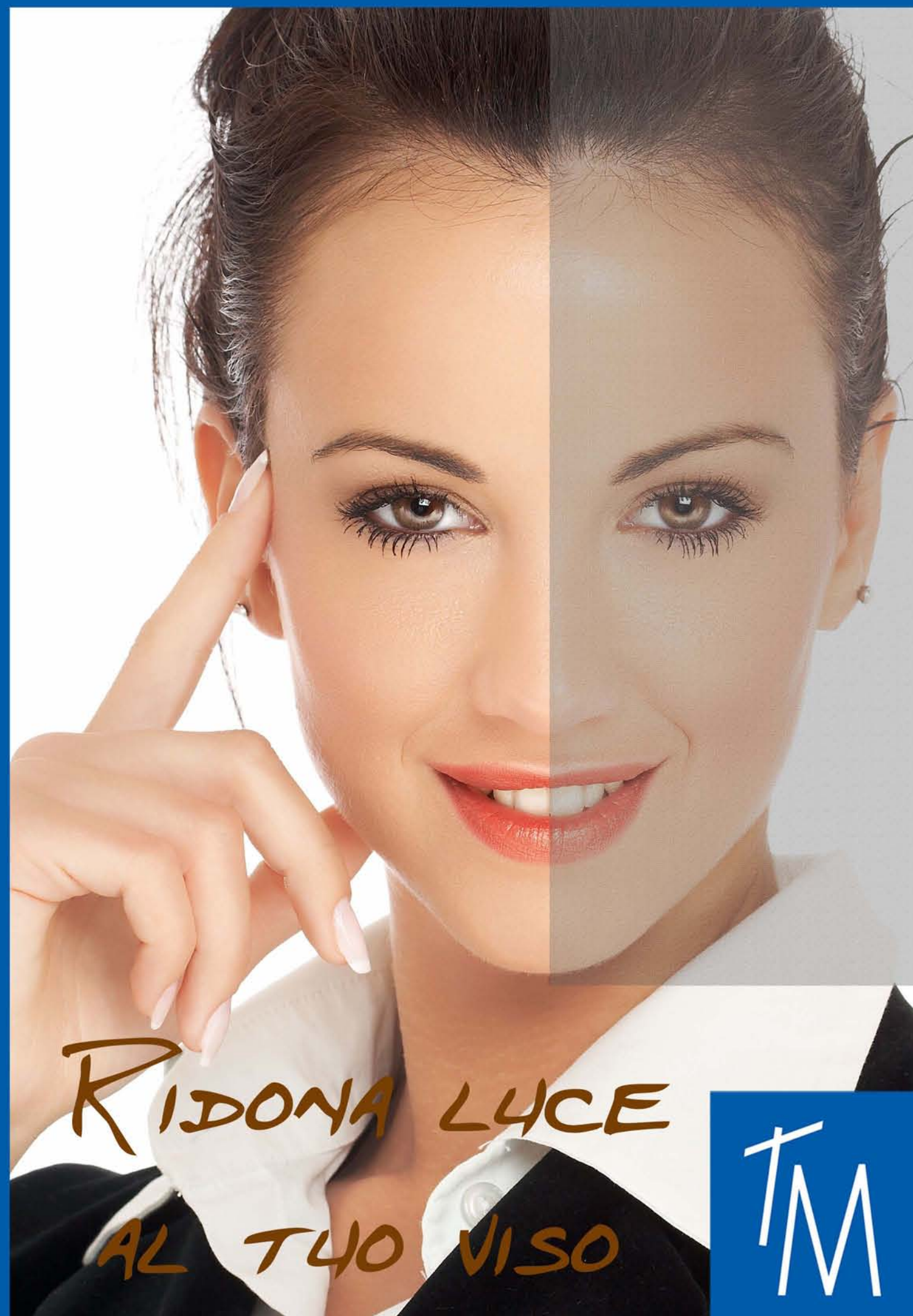
Completare il trattamento facendola assorbire con un massaggio delicato.

Distribuito da :



Ardea(RM) tel/fax 06.91.01.17.95 e-mail info@pserviceweb.com

www.pserviceweb.com



RIDONA LUCE
AL TUO VISO



TRATTAMENTO ESFOLIANTE E TONIFICANTE ALL'ACIDO MANDELICO

IL MANDELICO È UN NUOVO ALFAIDROSSIACIDO ESTRATTO DALLE MANDORLE, E SVOLGE LA SUA AZIONE IN MANIERA PIÙ DOLCE E DELICATA, AGENDO DA CHERATOLITICO SENZA PROCURARE NE BRUCIORE NE ROSSORE MA MANTENENDO INALTERATA LA SUA EFFICACIA. INOLTRE HA ACCERTATE CAPACITÀ DEPIGMENTANTI E PUÒ ESSERE APPLICATO CON SUCCESSO IN TRATTAMENTI CONTRO MACCHIE CUTANEE.

L'ESFOLIAZIONE È UN PASSO FONDAMENTALE PER IL RINNOVAMENTO DELLA PELLE!

NELLA LINEA MANDELICA INOLTRE SONO PRESENTI ULTERIORI PRINCIPI ATTIVI CHE CONSENTONO DI AVERE UN RISULTATO FINALE PIÙ AMPIO CHE LA SOLA ESFOLIAZIONE, COME IL TRATTAMENTO DELLE MACCHIE CUTANEE, DELLE PICCOLE RUGHE E LA TONIFICAZIONE DEL TESSUTO EPIDERMICO.

INDICAZIONI:

Per tutti quei soggetti con ispessimento cutaneo, piccole rughe, cicatrici post-acneiche, pori dilatati, macchie cutanee (con l'inserimento del Gel Macchie).

DURATA DEI TRATTAMENTI :

La frequenza consigliata per questo trattamento è di 1 seduta alla settimana. Per quanto riguarda la durata se ne consigliano almeno 6, anche se stà all'estetista valutarla a seconda delle eventuali associazioni con altri trattamenti.

PRODOTTI CONSIGLIATI PER IL MANTENIMENTO A CASA:

- Crema Riequilibrante 50ml
- Gel Macchie (in caso di macchie cutanee).

TRATTAMENTO ESFOLIANTE:



1
SOLUZIONE PREPARATORIA:
Gel fluido preparatorio della pelle prima del peeling cosmetico. Contiene acido mandelico in soluzione alleggerita.
A pelle deterata, distribuirla su viso collo e decoltè utilizzando una faldina di cotone imbibito, lasciare in posa 2 minuti; non risciacquare.



2
SOLUZIONE ACIDA:
Prodotto cosmetico contenente acido mandelico ad elevato effetto levigante. Indicato per trattare epidermidi con rughe e segni di precoce invecchiamento. Inoltre vanta spiccate capacità depigmentanti che lo rendono idoneo nel trattamento delle macchie cutanee.
Applicarne un discreto strato con un pennello a ventaglio evitando occhi e mucose, lasciare in posa almeno 5 minuti. rimuovere con spugnette inumidite.



3
GEL MASK:
Morbida maschera in gel a base di alginati arricchita con acido ialuronico ed estratto di ginseng. Per questo motivo in questo prodotto spiccano un alto potere idratante, antiossidante, tonificante e stimolante.
Con un pennello viso, distribuire in maniera uniforme e lasciare in posa 15 minuti; rimuovere con spugnette inumidite.



4
CREMA RIEQUILIBRANTE:
Morbida crema, che sfruttando le caratteristiche degli acidi di frutta (AHA) aiuta a ripristinare l'acidità fisiologica dell'epidermide donandole anche morbidezza e luminosità. Inoltre grazie alla presenza di importanti estratti vegetali che svolgono nei confronti della epidermide una azione lenitiva ed addolcente, è indicata anche per le pelli più sensibili.
Completare il trattamento con un massaggio delicato.

I primi due passaggi del trattamento sono quelli fondamentali per l'esfoliazione e possono essere utilizzati come preparazione anche per altri trattamenti viso come quello Anti-Age. La linea può essere usata anche durante la pulizia del viso con vaporizzatore tenendo presente che i primi due passaggi devono essere eseguiti prima del vaporizzatore, e il resto dopo la strizzatura.