

*Non un trattamento ma una vera e propria Filosofia del Benessere
ricca di principi attivi naturali
estratti direttamente dalle profondità del mare più ricco del mondo.*



*Le maschere a base di fanghi
sono riconosciute da secoli
come rimedi indispensabili
nel trattamento di ogni
inestetismo del viso e del corpo.
Grazie alla componente argillosa
aiutano l'assorbimento cutaneo
delle sostanze precedentemente applicate, e con la componente termale apportano
oligoelementi, sali minerali e vitamine, indispensabili per i processi biologici cutanei.*

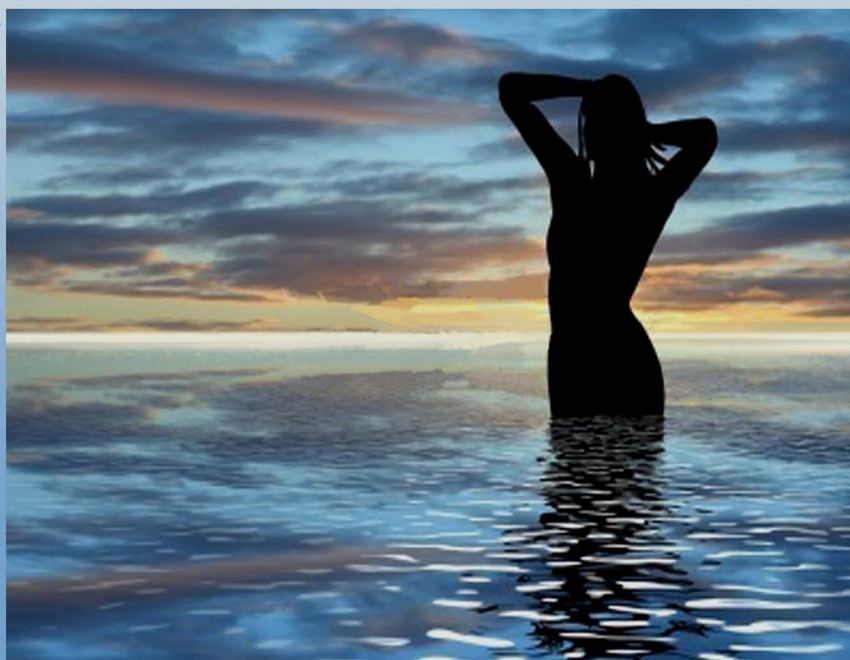
Il Fango del Mar Morto ha un'alta capacità di detergere l'epidermide e creare un fortissimo effetto osmotico che garantisce l'azione di regolazione, depurazione, tonificazione, stimolazione e ossigenazione dei tessuti, donandogli elasticità e rendendoli più forti nella difesa dalle aggressioni esterne.

Il Termofango attiva la microcircolazione nel derma favorendo il drenaggio delle tossine e la remineralizzazione dei tessuti, azioni fondamentali nel trattamento della cellulite; ha proprietà purificanti, idratanti e leviganti.

Il Sale del Mar Morto, fra tutti i sali al mondo, primeggia per la sua efficienza; svolge un'azione depurante e detossinante, remineralizza la pelle e rilassa la muscolatura; ideale per alleviare dolori reumatici e articolari, contribuisce a migliorare problemi dermatologici.

Lo Scrub Salino svolge una profonda azione detergente dell'epidermide rimuovendo le cellule morte e donandole morbidezza e lucentezza.

Le Sinergie sono miscele di oli essenziali e come tali producono effetti sia a livello fisico che psichico. Con l'applicazione infatti si possono trattare per assorbimento vari inestetismi e patologie, e contemporaneamente per inalazione agire a livello di vari apparati: digerente, cardiocircolatorio, linfatico, respiratorio, endocrino, urinario, e sul sistema nervoso.



ALCUNI TRATTAMENTI CONSIGLIATI IN ISTITUTO :

ANTICELLULITE:

- Con lo SCRUB SALINO effettuare un massaggio rotatorio sulle zone interessate, coprire poi con un foglio di cartene e lasciare in posa 15 minuti; Asportare con spugnatura;
- Applicare con un pennello il TERMOFANGO e riavvolgere col cartene; lasciare in posa 15-20 minuti; poi risciacquare;
- Concludere con un massaggio drenante aggiungendo la CREMA DA MASSAGGIO NEUTRA (oppure olio Fisio) ed alcune gocce di SINERGIA ORTODERMICA;

RIGENERANTE/RIEQUILIBRANTE(corpo e viso):

- Massaggiare delicatamente tutto il corpo, compresi viso e capelli, con il FANGO DEL MAR MORTO (preventivamente riscaldato) allungato con un po' d'OLIO FISIO e circa 30 cc di SINERGIA TONIFICANTE; coprire il corpo con cartene e termocoperta per 25-30 minuti;
- Terminare il trattamento con una doccia calda, o meglio, in una vasca con l'aggiunta di 200 gr di SALE DEL MAR MORTO.

DIMAGRIMENTO E RITENZIONE IDRICA(decontratturante, detossinante):

- Effettuare un massaggio con lo SCRUB SALINO sulle zone interessate;
- Senza risciacquare applicare alcune gocce di SINERGIA ORTODERMICA sulle zone di scarico linfatico, aggiungere a copertura il SALE DEL MAR MORTO e avvolgere tutto col cartene e in termocoperta per 30 minuti;
- Risciacquare e concludere massaggiando con la CREMA DA MASSAGGIO addizionata ad alcune gocce di SINERGIA EUTROFICA.

RIDUCENTE/ANTICELLULITE:

- Miscelare circa 30cc di SINERGIA ORTODERMICA ad una giusta quantità di FANGO DEL MAR MORTO preventivamente riscaldato e applicare sulle zone interessate; coprire con cartene ed inserire in termocoperta per 20 minuti;
- Senza risciacquare avvolgere con un BENDAGGIO RASSODANTE FREDDO (o con un BENDAGGIO AL SALE con aggiunta di 30 cc di SINERGIA TONIFICANTE); lasciare in posa circa 20 minuti;
- Concludere con un massaggio drenante aggiungendo alcune gocce di SINERGIA TONIFICANTE alla CREMA DA MASSAGGIO.

PURIFICANTE VISO:

- Detergere e tonificare il viso con LATTE DETERGENTE PURIFICANTE e LOZIONE TONIFICANTE POLIVALENTE;
- Sciogliere 50 gr. di sale in poca acqua tiepida e aggiungere circa 10 cc di SINERGIA PURIFICANTE; imbibire con questa soluzione una maschera in maspunt e applicarla sul viso; lasciare in posa 20 minuti;
- Fare un breve massaggio delicato con la SINERGIA PURIFICANTE addizionata a poca CREMA DA MASSAGGIO.

IDRATANTE VISO:

- Detergere e tonificare il viso con LATTE DETERGENTE A PH FISIOLOGICO e LOZIONE TONIFICANTE RIACIDIFICANTE;
- Eseguire un leggero massaggio rotativo esfoliante con il FANGO DEL MAR MORTO e lasciare in posa 20-30 minuti;
- Concludere con un massaggio tonificante utilizzando la CREMA DA MASSAGGIO addizionata ad alcune gocce di SINERGIA EUTROFICA o SCHIARENTE.

Questi sono solo alcuni dei trattamenti formulabili con questa linea di prodotti. Infatti, grazie alle ampie prerogative di questi, l'operatrice ha le possibilità di adattare, quindi personalizzare, per ogni cliente o per ogni sua possibilità di esercizio, la tipologia di trattamento più indicata in quel momento. Questi prodotti si "sposano" bene anche con alcune apparecchiature (pressoterapia, elettrostimolazione, sauna, bagnoturco, vasca idromassaggio, ecc.).

Termofango

Dispersione colloidale semi-solida che grazie ai principi attivi vegetali ed all'azione riscaldante dell'etere dell'acido nicotinico è indicata per soggetti con cellulite/adipe.



Mono-Benda Rassodante

Benda in tessuto elastico da 14 mt imbibita di un liquido a "effetto" freddo con proprietà rassodanti.



Sinergia Ortodermica

Fluido lipofilo contenente un insieme di oli essenziali ottenuti per distillazione frazionata ad azione ortodermica(drenante).



Sinergia Schiarente

Fluido lipofilo contenente un insieme di oli essenziali ottenuti per distillazione frazionata ad azione schiarente.



Sinergia Tonificante

Fluido lipofilo contenente un insieme di oli essenziali ottenuti per distillazione frazionata ad azione tonificante.



Sinergia Purificante

Fluido lipofilo contenente un insieme di oli essenziali ottenuti per distillazione frazionata ad azione purificante.



Sinergia Lenitiva

Fluido lipofilo contenente un insieme di oli essenziali ottenuti per distillazione frazionata ad azione lenitiva/decongestionante.



Sinergia Eutrofica

Fluido lipofilo contenente un insieme di oli essenziali ottenuti per distillazione frazionata ad azione eutrofica.



Fango del Mar Morto

E' il fango più ricco di sali minerali al mondo, soprattutto sodio, magnesio e bromo, che lo rendono indicato nei trattamenti di cellulite e adipe. Il suo alto contenuto di zolfo invece, lo rende un ottimo prodotto detergente e disinfettante per l'epidermide oltre ad avere un ottimo effetto osmotico.



Crema da Massaggio Neutra

Morbida crema totalmente neutra, studiata per un massaggio prolungato. Può essere addizionata a una delle sinergie terramare per renderla adatta a qualsiasi trattamento specifico.



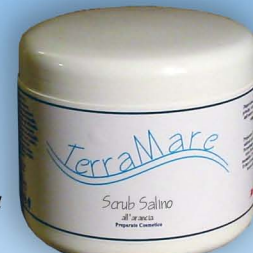
Bendaggio al Sale

Bende monouso imbibite di morbido gel, contenente il 30% di sale del Mar Morto. Tale prodotto è addizionato in un composto iodato, che ne potenzia l'effetto e lo rende specifico per soggetti con cellulite e/o adipe.



Scrub Salino all'Arancio

Prodotto a base di sale, oli vegetali e oli essenziali. Massaggiato delicatamente sull'epidermide, ne rimuove le cellule morte e le dona morbidezza e lucentezza.

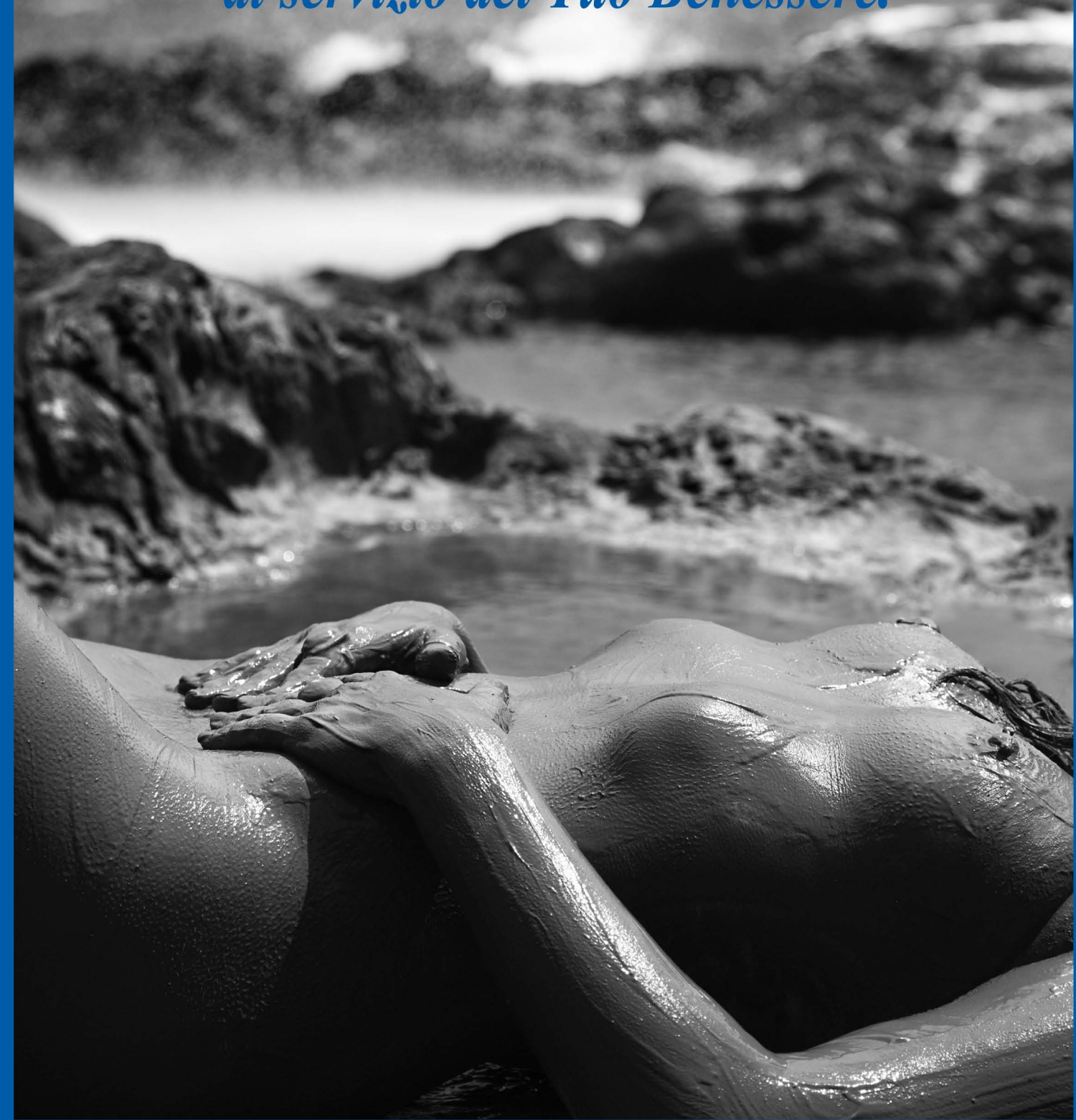


Sale del Mar Morto

Contiene 43 tipi di sali minerali naturali. L'alta concentrazione di questi lo rende particolarmente indicato nei trattamenti di cellulite, adipe e tonificanti. Inoltre ha molte altre proprietà tra cui quella depurante, decontratturante, detossinante, e aiuta a migliorare problemi dermatologici.



*La Vitalità, l'Energia e l'Armonia del mare
al servizio del Tuo Benessere.*



Distribuito da :



Ardea(RM) tel/fax 06.91.01.17.95 e-mail info@pserviceweb.com

www.pserviceweb.com